

RSU

后悬架

A
B
C
D

RSU

目录

注意事项	2	检查外倾角	4	F
悬架注意事项	2	检查车轮前束	5	
准备工作	3	部件	6	G
通用维修工具	3	拆卸和安装	6	
后悬架总成	4	维修数据和规格 (SDS)	7	
检查车轮定位	4	车轮定位 (空载 *)	7	H
说明	4	轮罩高度 (空载 *)	7	
初步检查	4			I
				J
				K
				L
				M

注意事项

PFP:00001

悬架注意事项

CES0002X

- 安装橡胶衬套时，最终拧紧必须在轮胎着地及空载条件下进行。机油会缩短橡胶衬套的使用寿命。务必要将溅出机油擦拭干净。
- 空载条件意指燃油、发动机冷却液和润滑剂已加满。备胎、千斤顶、手动工具和脚垫都在指定位置。
- 维修完悬架零件后，务必要检查车轮定位。
- 不可重复使用自锁螺母。安装时一定要使用新的螺母。由于新的自锁螺母已预先上油，可直接拧紧。

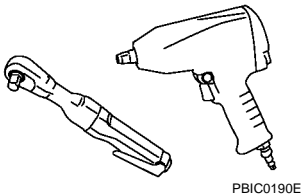
准备工作

准备工作
通用维修工具

PFP:00002

CES0002Y

工具名称	说明
动力工具	松开螺栓和螺母



RSU

后悬架总成

检查车轮定位

说明

在空载条件下测量车轮定位。

注：

“空载条件”是指燃油、发动机冷却液和润滑剂已满。备胎、千斤顶、手动工具和脚垫都在指定位置。

初步检查

检查以下内容：

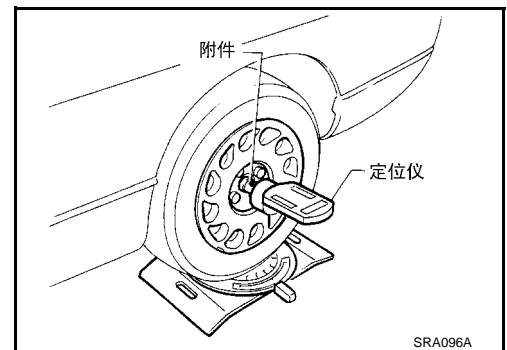
1. 轮胎气压和磨损情况。
2. 车轮跳动量。
3. 车轮轴承轴端间隙。
4. 减震器操作情况。
5. 悬架的各个固定零件是否松动或变形。
6. 后悬架臂是否出现裂纹、变形以及其它损毁。
7. 汽车的高度 (位置)。

检查外倾角

- 外倾角不能调整。
- 使用合适的定位仪测量左右车轮的外倾角。

外倾角：请参阅 [RSU-7, " 车轮定位 \(空载 *\)"](#)。

- 如果不合规格，请检查并更换任何损坏或磨损的后悬架零件。

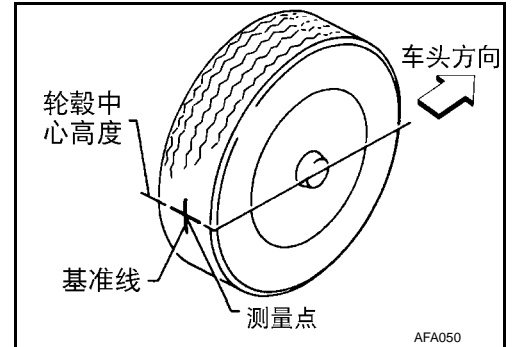


检查车轮前束

使用以下步骤测量车轮前束。

警告：

- 一定要在平坦的表面上执行以下操作步骤。
 - 推动汽车之前请确认汽车前方没有人。
1. 将车头上下振动稳定汽车的高度 (位置)。
 2. 笔直向前推动汽车大约 5 m (16 ft)。
 3. 在与轮毂中心位与相同高度的轮胎花纹 (后侧) 的基线上做好标记。这些是测量点。



4. 测量距离 “A” (后侧)。
5. 慢慢向前推汽车使车轮转动 180 度 (1/2 圈)。

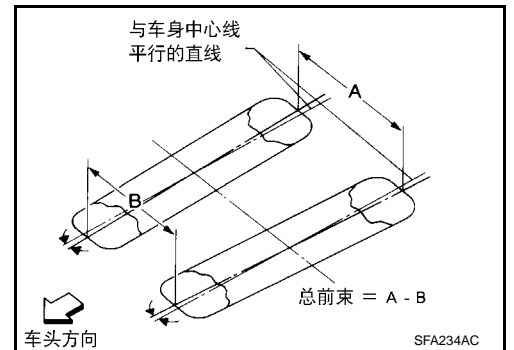
注意：

如果车轮转动超过 180 度 (1/2 圈)，重新开始以上步骤。切勿将车辆向后推。

6. 测量距离 “B” (前侧)。
7. 使用以下公式计算总前束。

$$\text{总前束} = A - B$$

关于总前束规格，请参阅 [RSU-7, "车轮定位 \(空载*\)"](#)。

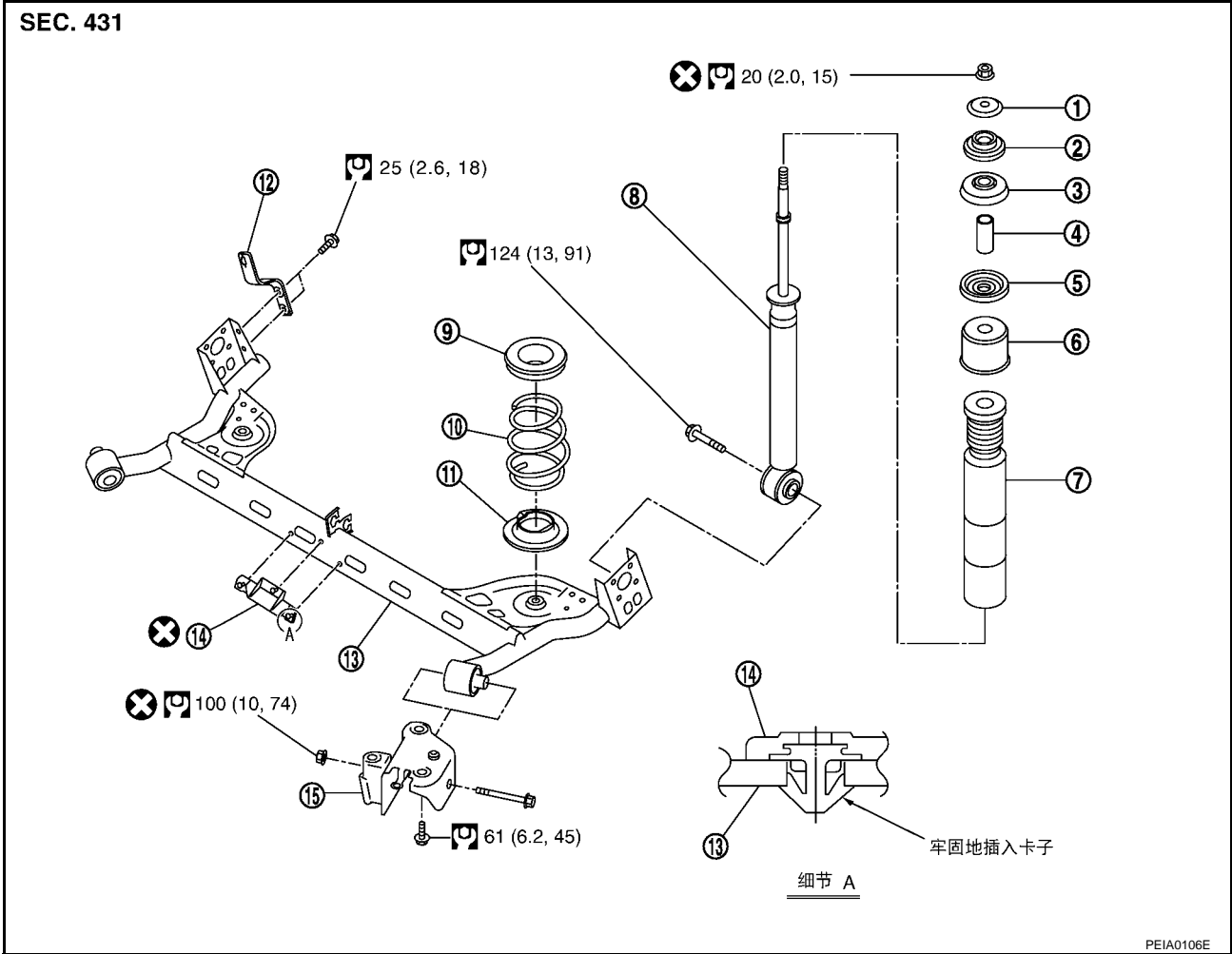


- 如果总前束不合规定，请检查并更换任何损坏或磨损的后悬架零件。

后悬架总成

部件

CES0002M



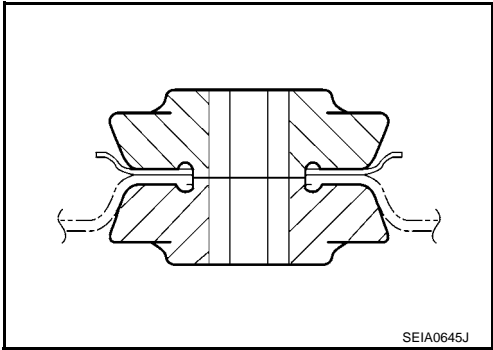
- | | | |
|-----------|----------------|----------------------|
| 1. 垫圈 (上) | 2. 衬套 (上) | 3. 衬套 (下) |
| 4. 隔离套筒 | 5. 垫圈 (下) | 6. 跳动缓冲器盖 |
| 7. 跳动缓冲器 | 8. 减震器 | 9. 后弹簧橡胶座 (上) |
| 10. 螺旋弹簧 | 11. 后弹簧橡胶座 (下) | 12. 制动软管支架 (盘式制动器车型) |
| 13. 后悬架臂 | 14. 制动管保护装置 | 15. 后悬架臂支架 |

关于图内符号, 请参阅 [GI-11, "部件"](#)。

拆卸和安装

CES0002N

- 在安装减震器上侧衬套 (上和下) 时, 在车身侧孔上牢牢固定住凸出部位。



维修数据和规格 (SDS)

维修数据和规格 (SDS)

PFP:00030

车轮定位 (空载 *)

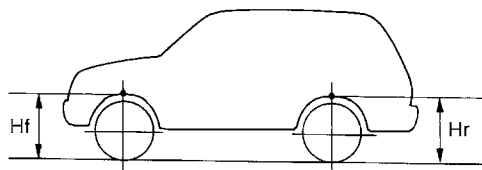
CES0002Z

外倾角 度分 (十进制度)		最小	-2° 01' (-2.02°)
		标准	-1° 31' (-1.52°)
		最大	-1° 01' (-1.02°)
总前束	距离	最小	-9.0 mm (-0.354 in)
		标准	-5.0 mm (-0.197 in)
		最大	-1.0 mm (-0.039 in)

*: 燃油、发动机冷却液和机油已满。备胎、千斤顶、手动工具和脚垫都在指定位置。

轮罩高度 (空载 *)

CES00030



SFA746B

适用的型号	185/65R15	195/60R16
前 (Hf)	680 mm (26.77 in)	688 mm (27.09 in)
后 (Hr)	665 mm (26.18 in)	675 mm (26.57 in)

*: 燃油、发动机冷却液和机油已满。备胎、千斤顶、手动工具和脚垫都在指定位置。

